



das **Markisentuch**

vereint

**FUNKTION  
& DESIGN**

wir schaffen **WOHLFÜHL(T)RÄUME**

[www.hg-raumdesign.de](http://www.hg-raumdesign.de)

vereint

# FUNKTION & DESIGN

wir schaffen **WOHLFÜHL(T)RÄUME**

Markisentücher sind technische Gewebe, die neben der funktionellen Aufgabe auch noch höchst dekorativ sind. Dabei handelt es sich um Hochleistungsprodukte, die strengen technischen Anforderungen entsprechen müssen.

Bei jeder Produktion werden sie im Labor umfangreichen Tests unterzogen, um stets die beste Qualität zu gewährleisten.

Anforderungen, wie Wasserdruckbeständigkeit, Steifigkeit, schmutz- und wasserabweisende Eigenschaften, Einreiß- und Weiterreißfestigkeit, Farbechtheit, sowie viele weitere Eigenschaften werden festgelegt, gemessen, und für jeden Tuchtyp vom Weber garantiert.

Obwohl bei der Konfektion nur kontrolliertes Tuch erster Wahl verwendet wird, sind der Perfektion Grenzen gesetzt. Bestimmte Erscheinungen im Tuch werden von Markisenbesitzern mitunter beanstandet, sind aber auch beim heutigen Stand der Technik nicht vollkommen auszuschließen.

Dieses kleine Informationsblatt soll Sie über mögliche, jedoch nicht beanstandungswürdige Erscheinungen informieren, welche am Markisentuch auftreten können, jedoch weder den Wert, noch die Gebrauchstauglichkeit Ihrer Markise beeinträchtigen.

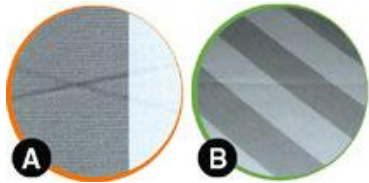
Ihr TEAM von  
**HG RaumDesign**

[www.hg-raumdesign.de](http://www.hg-raumdesign.de)

## Knickfalten

Knickfalten entstehen bei der Konfektionierung und beim Falten des Sonnenschutzstoffes. An der gefalteten Stelle kann im Gegenlicht ein dunklerer Strich sichtbar werden, der durch Knicken der Faser entsteht.

Der Effekt der Lichtbrechung wird vor allem bei hellen Farben sichtbar.



## Längung der Seitenbahn

Das Sonnenschutz Tuch wird durch ein aktives Federsystem nahezu permanent auf Spannung gehalten. Die Nähte und Säume wirken dabei wie eine Verstärkung, müssen allerdings auch die größte Belastung aushalten.

Beim Aufrollen des Tuches liegen die Säume und Nähte übereinander, was Druck und Spannung abermals erhöht. Dadurch werden sie besonders beansprucht und gedehnt.

Dies kann beim Ausfahren der Markise dazu führen, dass die Seitensäume leicht herunterhängen.



## Welligkeiten

An den Seitensäumen, ebenso wie Verbindungsnähten, an denen das Sonnenschutz Tuch doppelt gelegt wird, können Wickelwellen auftreten. Diese Welligkeiten sind auf die unterschiedlichen Aufrolldurchmesser zurückzuführen.

Welligkeiten können durch die Spannung, die durch die Gelenkarme und das Durchhängen der Wickelwelle, sowie des Ausfallprofils entsteht, begünstigt werden. Welligkeiten können ebenfalls auftreten, wenn sich bei Starkregen Wasser angesammelt, und eine Auswölbung im Tuch gebildet hat.



## Wasserdichtigkeit & Regenbeständigkeit

Das Tuch der Markise wird aus einem speziellen Sonnenschutzgewebe gefertigt und ist mit einem wasserabweisenden Finish imprägniert. Wird es entsprechend der Herstellervorgabe mit einem Neigungswinkel von mindestens 14° genutzt, ist das Gewebe während eines kurzen, leichten Regenschauers regenbeständig.

Bei starkem Regenfall oder längeren Nässeperioden, muss die Markise geschlossen bleiben oder eingerollt werden, um Schäden zu vermeiden. Wenn das Tuch nass geworden ist, muss die Markise, um Stockflecken zu vermeiden, später zum Trocknen ausgefahren werden.







Raum**Design**

**Outdoorliving  
Sonnenschutz  
Fenster  
Türen**

Beratung  
Planung  
Montage